

## CPE 학점 가이드라인 요약본

### CPE 내규 | 활동 | 제출 관련 팁

CPE(Continuing Professional Education)는 여러분의 전문성과 직업적 성취를 여실히 증명해주는 여권과도 같습니다.

CPE 학점을 통해서만이 어렵게 취득하신 회원 자격과 자격증 유지가 가능합니다. 해당 요약본은 CPE 학점 취득을 위한 최소 요구 조건 등을 파악하고, 관련 활동을 통하여 효과적인 CPE 취득 계획을 정립하기 위하여 정독해야 할 자료입니다. CPE학점 취득을 통하여 경력 증진의 여정에서 새로운 도약을 할 수 있길 바라며, 다 함께 시작합니다.

자격증 및 멤버십 유지 관리 요구 사항에 대한 각 세부 지침 및 해당 자료에서 명시된 항목별 부가 설명이 궁금하시다면, **CPE 핸드북**을 직접 참조하시면 됩니다.

#### 자격증별 CPE 학점 최저 요구 조건

자격증 종류	그룹별 구분	연간 최저 권장치	3년 도합 조건
CC-	그룹 A	15학점	45학점
	그룹 A 혹은 B 전체	15학점	45학점
CISSP	그룹 A	30학점	90학점
	그룹 A 혹은 B 전체	10학점 40학점	30학점 120학점
	그룹 A	20학점	60학점
CSSLP, CCSP	그룹 A	10학점	30학점
	그룹 A 혹은 B 전체	30학점	90학점
CGRC, SSCP	그룹 A	15학점	45학점
	그룹 A 혹은 B 전체	5학점 20학점	15학점 60학점
ISSAP, ISSEP, ISSMP	CISSP자격증 취득 시	그룹 A	20학점
	CISSP 자격증 부재 시	그룹 A	47학점
			60학점 140학점

#### 일반 CPE 내규 및 가이드라인

##### 그룹 A 및 B의 CPE 학점

CC 자격증 소지자 그룹 A만 해당

##### 그룹 A

취득한 자격증의 도메인 기준 핵심적인 사이버 보안 분야 활동이 이에 해당.

예시안: 자격증 취득 교육, 사이버 보안 컨퍼런스

##### 그룹 B

사이버 보안과 직접 관련이 없는 일반적인 직업 전문성 개발 활동이 이에 해당.

예시안: 리더십 교육, 비판적 사고 교육

##### CPE 학점 계산법

- 시간당 CPE 1학점, 활동 당 최대 40학점까지 인증
- 0.25, 0.50, 0.75 학점과 같은 증분은 인정됩니다.
- 활동의 종료 일자에 따라 CPE 학점 적용 주기가 결정됩니다.

#### ISC2 자격증을 두가지 이상 소지하고 있습니까?

제출한 CPE 학점 활동은 관련 도메인에 대한 모든 종류의 자격증 취득에 적용됩니다.

#### CPE 학점 이월 건

- 그룹 A의 최소 요구사항을 초과하는 CPE 학점의 경우 그룹 B 학점은 이월 할 수 없습니다.
- 자격증 주기의 마지막 6개월 이내에 획득해야 합니다.
- 이월할 수 있는 최대 학점 수는 연간 권장 수치와 동일합니다.
- 예시안: CISSP 자격증의 경우 최대 CPE 40학점까지 이월 가능.

#### 요건 충족 시 자동 갱신

제출된 CPE 활동 + AMF 완불 = 축하합니다!  
자격증 및 멤버십은 새로운 주기 진행 시 자동으로 갱신됩니다.

#### CPE 감사 (Audit)

ISC2 감사팀은 제출된 CPE 활동에 대해 무작위 감사를 수행합니다.

이는 자격증 표준 준수를 위한 ANSI/ISO 절차를 진행하는 것입니다.

**주의사항:** ISC2 활동 중 자동 제출된 CPE 학점은 감사 대상에서 제외됩니다.

#### 최상급 팁 공유:

CPE 활동을 제출할 때, 소지하신 모든 자격증 관련 도메인 전반을 단일 제출로 선택합니다. 감사를 간소화하기 위해 CPE 학점을 제출할 때는 항상 CPE 관련 활동의 증빙을 문서화 해 두시고, 항상 업로드 하시면 도움이 됩니다.

#### 유예 기간

- 자격증 주기 종료 날짜까지 CPE학점과 AMF 지불 요구 사항을 충족하지 못할 경우 90일간의 유예 기간이 제공될 수 있습니다. 해당 유예기간 동안 기간 충족하지 못한 최소 요구 학점을 모두 제출하셔야 합니다.
- 최종 제출 기한을 놓치게 되면, 자격증 및 멤버십이 모두 중단됩니다.
- 유예 기간 2년 이후에는 계정 파기로 이어집니다.

#### 최상급 팁 공유:

CPE 요구 사항을 충족하기 위해 고군분투하고 있는 경우 마감일 이전까지 연락을 주시며 고객 서비스 팀이 최선을 다해 도와드리고 있습니다.

#### CPE 카테고리

CPE 포털에 로그인하여 CPE 학점을 제출하면 네 가지 카테고리 옵션이 제공됩니다.

##### 전문성 기여도 (그룹 A와 B)

그룹 A: 개인의 자격증 유지 조건에 알맞은 도메인 별 주제들과 연관되는 새로운 컨텐츠 생성 활동 사항이 이에 해당합니다.

예시안: 출판물 작문, 도서 연구, 웹캐스트 준비 건, 시험 관련 개발, 봉사 활동 등

ISC2 활동 사항 자동 제출 가능

##### 교육 (그룹 A와 B)

그룹 A: 인증 도메인 항목과 관련된 자기 주도 학습, 일반적인 주제 (그룹 B).

예시안: 책 읽기, 잡지, 백서, 학위 과정, 업계 회의, ISC2 인증 교육 등을 이수하는 경우

ISC2 활동 사항 자동 제출 가능

##### 전문성 개발 (그룹 B 해당)

전문성 향상을 위한 활동 일괄 모두 포함.

예시안: 리더십 교육, 대인 커뮤니케이션 과정, 프로젝트 관리 교육 및 기타 등등

ISC2 활동 사항 자동 제출 가능

##### 최소성 높은 업무 경험 (그룹 A 최대 10학점)

근무 시간 내 진행 된 활동 사항은 일상적인 혹은 일반적인 직무 책임이나 기술된 업무 범위 외적인 최소 가치가 있는 경험을 위주로서, 고유한 프로젝트, 과제, 활동사항 등이 이에 해당.

#### ISC2 CPE 활동

아래의 모든 학습 자원(Source)들은 귀하의 평생 교육과 전문 개발을 염두하여 ISC2에서 개발되었음을 알려드립니다. 관련 활동에 대한 CPE 학점은 일반적으로 학습 시간당 1학점으로 환산되며 회원 계정에 자동으로 적용됩니다. 학습과 동시에 학점 환산을 통한 취득을 진행하시려면, 각 활동을 클릭하고 학습 자원(Source)로 바로 이동하시면 됩니다.



자격증



스킬빌더



보안 의회



보안 및 스포츠 이벤트



웨бина



CPE 파트너 이벤트



공식 온라인 자격증 트레이닝



뉴스와 인사이트 퀴즈



블로그 콘텐츠 기여자



챗터 미팅



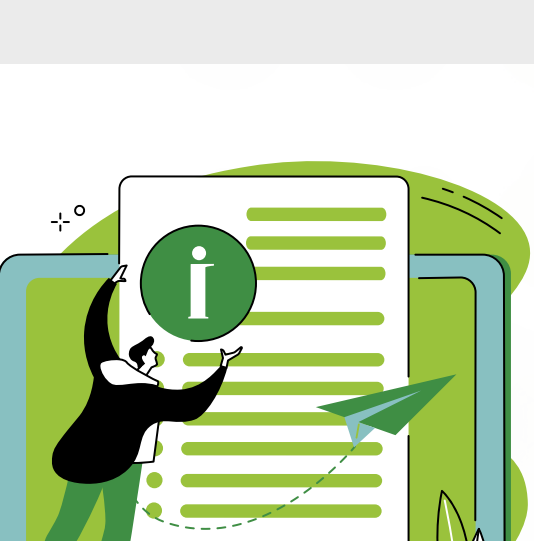
시험 개발건



자원봉사 (ISC2와 사이버 보안 및 교육 센터)

#### 최상급 팁 공유

- CPE 학점 취득 및 제출을 미루지 마십시오. 자격증 갱신 목표 달성을 위해 매 월 3시간 투자를 목표로 준비하시는 것을 추천 드립니다.
- CPE 활동에 대한 기록 (디지털 혹은 물리적 증빙)을 날짜, 제목, 기간과 같은 세부사항을 첨부하여 유지합니다.
- ISC2 자동 제출은 계정 반영까지 최소 4-6주가 소요 될 수 있음을 유의하여 주시길 바랍니다.
- ISC2 BrightTALK 웨비나에 회원 ID를 미리 등록하세요. 차후 ID를 추가할 수 없으며, CPE를 수동으로 제출해야 함을 유의하여 주세요.
- 보유하고 계신 여러가지 ISC2 자격증 관련 활동을 제출 예정이시라면, 관련된 도메인을 모두 선택하도록 주의를 기하십시오.
- 마감기한 마지막 순간 CPE 학점 제출은 되도록 피하시는 것을 권장합니다. 감사(Audit)에 해당될 경우, 자격증 갱신 기간을 늦출 수도 있습니다.
- CPE는 프레젠테이션, 자원 봉사, 회의, 기사 작성 등 교육 이외에도 다양한 활동을 제공합니다. 전체 세부 목록은 CPE 핸드북에서 확인하실 수 있습니다.



#### CPE 학점 이해도 증진을 위한 포괄적 가이드

ISC2 CPE 핸드북 다운로드하기



#### CPE 학점 제출 준비가 되었나요?

여러분의 CPE 포털에 로그인하세요



#### 궁금하신 부분이 있으신가요?

바로 문의하기

